

# 1

## Meer Limburgers bereiden zich voor

In welke mate zijn Limburgers weerbaar tegen wateroverlast?



73%

**Meer Limburgers** nemen maatregelen tegen wateroverlast.

2025: 63%



**Meest genomen maatregel:** spullen makkelijk in veiligheid kunnen brengen



**Minst genomen maatregel:** samen met straat of buurt voorbereiden

### Waarom bereiden inwoners zich wél voor?

"Voorkomen van schade"

71%

"Veiligheid van mijzelf, huisgenoten of huisdieren"

52%

3,5

2025: 3,3

Limburgers voelen zich meer verantwoordelijk voor het voorbereiden van hun woning op wateroverlast.

### Waarom bereiden inwoners zich niet voor?

55%

"Mijn huis ligt hoger dan waar water kan komen"

41%

"Ik woon niet in de buurt van water"

43%

43% heeft behoefte aan ondersteuning vanuit de overheid bij voorbereiding op wateroverlast, vooral aan informatie.

# 2

## Persoonlijke risicoperceptie blijft achter

Wat is het urgentiebesef van Limburgers voor het risico op wateroverlast in de provincie?



2025:  
71%

### Risicoperceptie Limburg

63% denkt dat de kans op wateroverlast in Limburg (heel) groot is.

63%

2025:  
16%

### Persoonlijke risicoperceptie

12% denkt dat de kans dat ze zelf wateroverlast meemaken (heel) groot is.

12%

Persoonlijke risicoperceptie is het laagst in Parkstad-Westelijke Mijnstreek.

Persoonlijke risicoperceptie naar regio:

14%

13%

7%

16%

## Waardoor schatten inwoners de kans op wateroverlast in als:



## Jongvolwassenen (25-34 jaar)

hebben de meeste zorgen over wateroverlast in eigen omgeving.



## 1 op de 3 Limburgers maakt zich zorgen over wateroverlast in eigen omgeving, specifiek over:



# 3

## Inwoners zoeken betrouwbare informatie

Wat verwachten Limburgers van communicatie over wateroverlast?



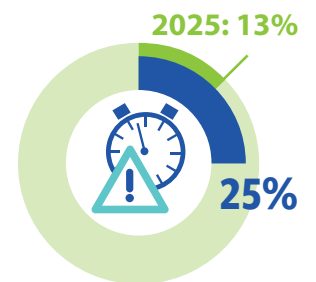
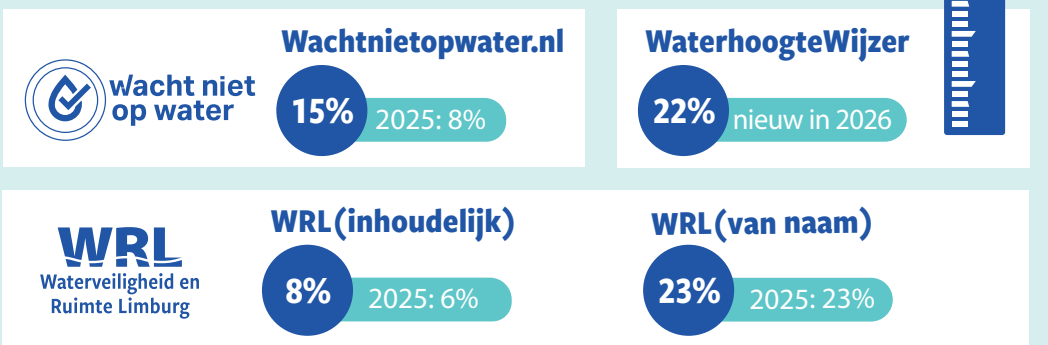
### Meest gebruikte bronnen:

- Overheidswebsites
- Zoekmachines/AI-toepassingen

### Voorkeurskanalen bij dreigende wateroverlast:

- Pushbericht telefoon
- Regionale televisie of radio

## Bekendheid



### Early warning

Meer Limburgers kunnen zich na een waarschuwing voor wateroverlast binnen 60 minuten voorbereiden.

## Verantwoording

Deze factsheet is gebaseerd op het inwonersonderzoek 2026, uitgevoerd door Ipsos I&O. Aan het onderzoek deden 1.183 Limburgers van 18 jaar en ouder mee. De dataverzameling vond plaats van 29 april tot en met 11 mei 2026. De resultaten zijn representatief voor heel Limburg en zijn vergeleken met de eerste meting uit 2025.

## Benieuwd naar het hele onderzoek?

Ga naar [wacht Nietopwater.nl/inwonersonderzoek](https://wacht Nietopwater.nl/inwonersonderzoek)